

# **ISTITUTO COMPRENSIVO DI RIVANAZZANO TERME**

**SCUOLA PRIMARIA**

**CLASSE 3<sup>A</sup>B di RIVANAZZANO  
TERME**

**CLASSI 3<sup>A</sup> e 4<sup>A</sup> di GODIASCO**

# PROGETTI

IO MANGIO TUTTO



**L'ORTO  
VA  
A SCUOLA**

# PERCORSO FORMATIVO

IO MANGIO  
TUTTO

L'ORTO VA  
A SCUOLA

DALLA FAME  
NEL MONDO  
ALLO SPRECO DI  
CIBO IN ITALIA

SCOPRIRE I SEGRETI  
DELLA NATURA, IL  
VALORE E  
L'IMPORTANZA DI  
UNA SANA  
ALIMENTAZIONE E DEL  
CONSUMO DI  
PRODOTTI DI  
STAGIONE E A KM 0

**AL FINE  
DI PROMUOVERE  
BUONE PRATICHE  
DI  
CITTADINANZA  
ATTIVA  
NEI CONFRONTI  
DEI GIOVANI**

# **ATTIVITA'**

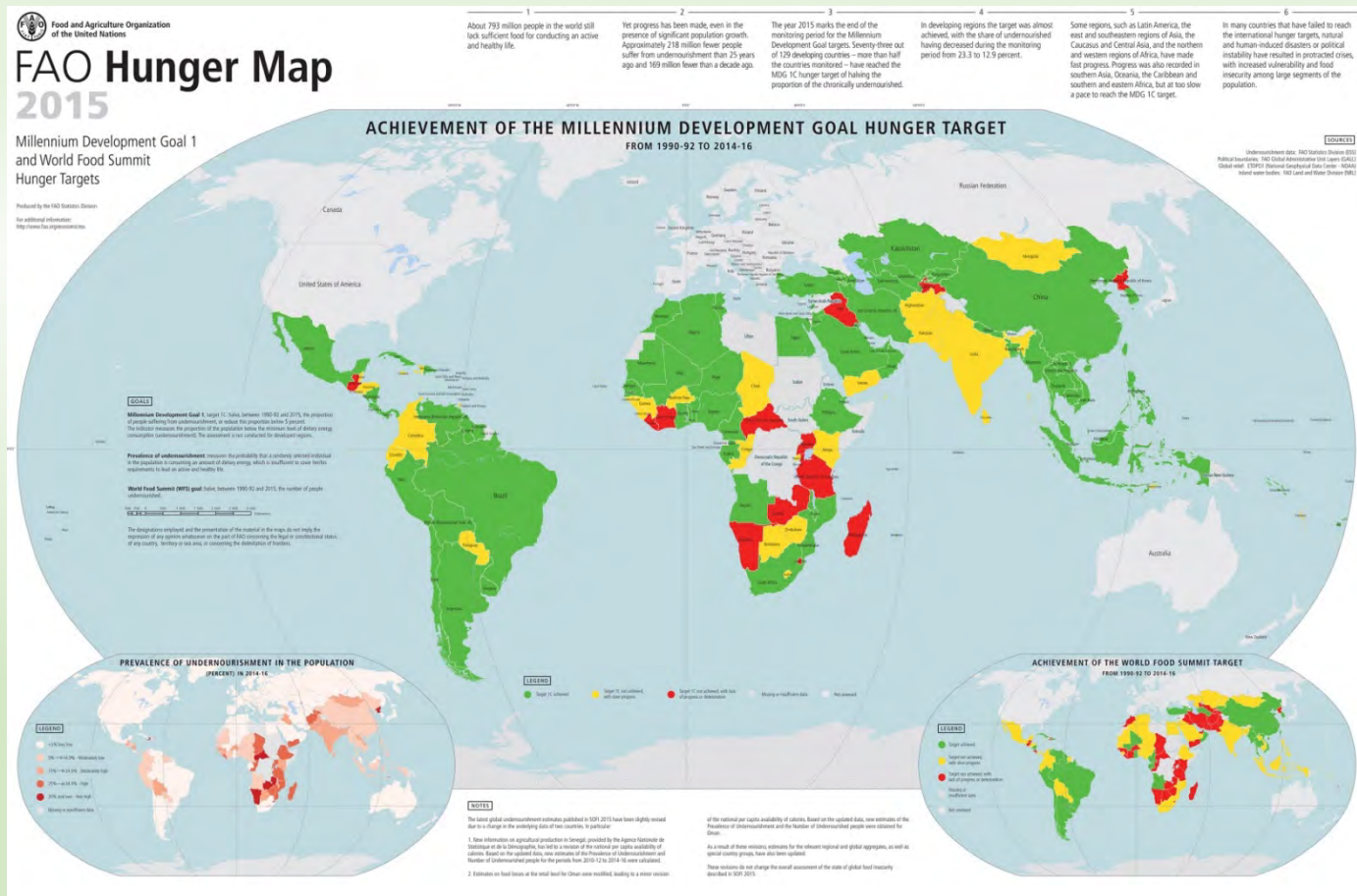
**STUDIO DI  
ALCUNI DATI  
SULLA FAME  
DEL MONDO**

**INCONTRO IN  
PRESENZA CON  
ESPERTO DI  
ACTION AID**

**MONITORAGGIO  
DEL CIBO  
SPRECATO A  
MENSA**



# STUDIO DI ALCUNI DATI SULLA FAME NEL MONDO



# EVITIAMO LO SPRECO ALIMENTARE

## COMPONI LA TUA RICETTA CONTRO LO SPRECO

TORTINO DEGLI AVANZI  
di  
Elena Croce

*Foderare una teglia con della pasta sfoglia  
già pronta .*

*Preparare un impasto con della verdura  
avanzata (esempio zucchine,  
carote, patate, ecc.), aggiungere della carne  
avanzata , o in alternativa prosciutto  
cotto o pancetta, un uovo , sale, pepe,  
versare il composto sulla sfoglia e  
chiudere i bordi cuocere in forno a  
180/200 per mezz'ora.*



## RICICLATO E MANGIATO





# INCONTRO ESPERTO ACTION AID

ATTIVITA' DI GIOCHI DI  
SIMULAZIONE



GIOCO: "LA PATATA  
BOLLENTE"





# CICLO PRODUTTIVO DI UN PRODOTTO

STUDIO DELLA  
MELA:  
PRODOTTO LOCALE



# FRUTTA NELLE SCUOLE

**BUONA PRATICA:**

UN FRUTTO A MERENDA

**AUMENTO** DEL 30% DEL  
CONSUMO DI FRUTTA E  
VERDURA

NELLE CLASSI 1<sup>^</sup> -2<sup>^</sup> -3<sup>^</sup>

**AUMENTO** DEL 20%  
NELLE CLASSI 4<sup>^</sup> -5<sup>^</sup>



# CREAZIONE DELL'ORTO DIDATTICO

DALLA  
RIFLESSIONE ALLA  
PRODUZIONE

INCONTRO  
ESPERTO SLOW  
FOOD

INTERVISTA NONNI  
ORTOLANI

SEMINA

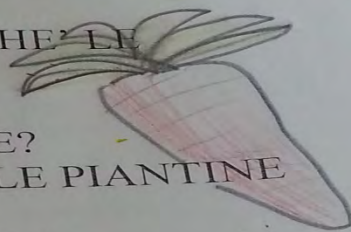




Venerdì 4 marzo 2015

*Intervista ai nonni ortolani*

- 1- CHE COSA SI PUO' PIANTARE IN UN ORTO?
- 2- QUALE ZONA SI SCEGLIE PER REALIZZARE UN ORTO?
- 3- IN UN ORTO COME SI METTONO LE PIANTINE O I SEMINI?
- 4- IN QUESTO PERIODO COSA SI PUO' PIANTARE?
- 5- COME SI PREPARA IL TERRENO?
- 6- QUANTO SPAZIO CI VUOLE PERCHE' LE PIANTINE CRESCANO BENE?
- 7- COME SI PIANTANO I SEMI?
- 8- COME SI PIANTANO LE PIANTINE?
- 9- DI CHE COSA HANNO BISOGNO LE PIANTINE PER CRESCERE?
- 10- COME DEVE ESSERE IL TERRENO?
- 11- COME DEVONO RICEVERE IL SOLE?
- 12- QUANTA ACQUA SI DEVE DARE?
- 13- LE PIANTE CRESCONO TUTTE ALLO STESSO MODO?
- 14- COME SI CURANO LE PIANTINE?
- 15- UNA VOLTA SI FACEVA L'ORTO COME OGGI?
- 16- VI PIACE AVERE UN ORTO?
- 17- COME SI CAPISCE CHE IL FRUTTO E' PRONTO?
- 18- COME SI RACCOLGONO I FRUTTI?
- 19- COME SI CONSERVANO I FRUTTI?





# CIO' CHE SI SEMINA SI RACCOGLIE





# PICCOLI PRODUTTORI CRESCONO





# AGRIKOLA

5

FRUTTA E  
VERDURA  
di STAGIONE  
Km. 0

Legna  
da  
Ardere

GIORNI  
DI  
APERTURA  
MARTEDI  
GIOVEDI  
SABATO  
DOMENICA

AZIENDA AG  
VENDE FRU  
VERDU  
TEL.

• PRODUZIONE PROPRIA  
• PRODOTTI AGRICOLI  
• VENDITA DIRETTA

Cell. 333.2703673

« Io la spesa la faccio qui »



# COMPOSTAGGIO

COME TRASFORMARE GLI  
SCARTI ORGANICI...



.... IN BUON  
FERTILIZZANTE







# EVENTI

A blue-outlined scroll graphic with a light green-to-white gradient fill. The text is centered in red.

FESTA  
DEI  
NONNI

A blue-outlined scroll graphic with a light green-to-white gradient fill. The text is centered in pink.

FIERA  
D'APRILE

A yellow-outlined scroll graphic with a light green-to-white gradient fill. The text is centered in blue.

GIORNATA  
MONDIALE DELL'  
ALIMENTAZIONE

A yellow-outlined scroll graphic with a light green-to-white gradient fill. The text is centered in orange.

FIERA DI SAN  
MARTINO

## **PATNERS:**

- ACTION AID
- MINISTERO POLITICHE AGRICOLE – FRUTTA NELLE SCUOLE
- SLOW FOOD
- GAL OLTREPO'
- AMMINISTRAZIONI COMUNALI: RIVANAZZANO TERME,  
GODIASCO SALICE TERME
- COLDIRETTI
- U.N.I.C.E.F.

## **RELATORI:**

DRAGHI GIOVANNA  
MEISINA ANTONELLA  
PIAZZARDI DANIELA